

# EXPOSÉ

## Praxisübernahme

April 2022

### Effiziente und großzügige Praxis mit Liebe zum Detail und Labor zu verkaufen

Chiffre-Nr.:	3959085
PLZ / Ort.:	58 Hagen
Frei ab.:	sofort
Größe.:	Gesamt: 270 m <sup>2</sup> Praxis: 200 m <sup>2</sup> Labor: 70 m <sup>2</sup>
Behandlungszimmer:	4-6
Personal:	5 ZMF 1 Azubi 1 Reinigungskraft
Etage:	EG & UG
Baujahr:	1995
Mietpreis zzgl. NK:	10,- € pro m <sup>2</sup> Kaltmiete / Gesamt 2.700,- €
Kaufpreis:	380.000,- € / VB
Ausstattung:	Eigenes Labor; Digitales OPG/DVT; Kleinröntgen; CEREC; M1+, etc.



#### Anmerkung:

Die Praxisräume befinden sich in einem sehr guten Zustand und in einer perfekten Lage.  
Der technische Zustand der Räume/ med. Einrichtung ist voll funktionsfähig.  
Alle Behandlungsräume sind sehr gut ausgestattet und verfügen über eine Klimaanlage.  
Einkaufsmöglichkeiten, Schulen und Arbeitsstätten befinden sich in unmittelbarer Nähe.  
Die Autobahnen A40; A1; A45; A46 bieten eine gute Anbindung in alle Richtungen.  
Das gilt auch für Bahnanbindungen.

[www.vandervende.de](http://www.vandervende.de)

VAN DER VEN-DENTAL

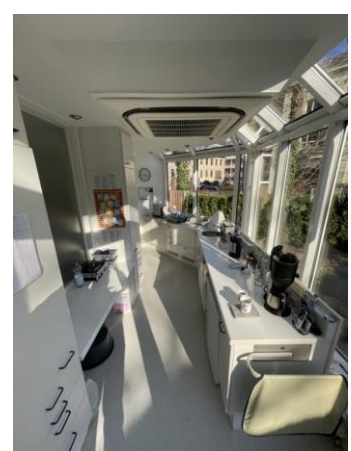
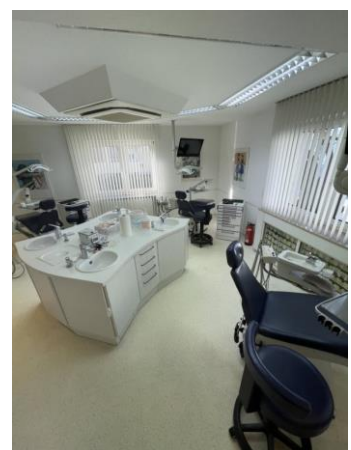
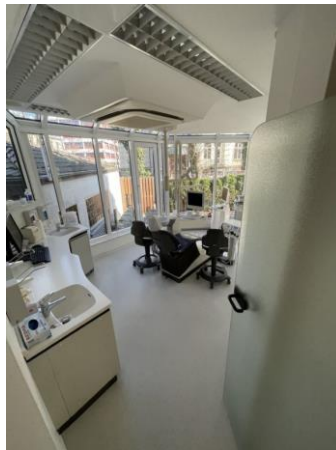
#### **Standort Ratingen**

An den Dieken 65  
40885 Ratingen  
T 02102 - 13 38 - 0  
F 02102 - 13 38 - 108  
info@vandervende.de

#### **Standort Bad Salzuflen**

Röntgenstraße 25 • Gewerbepark OWL  
32107 Bad Salzuflen  
T 05221 - 7 63 66 - 60  
F 05221 - 7 63 66 - 69  
owl@vandervende.de

# Impression



## VAN DER VEN-DENTAL

### Standort Ratingen

An den Dieken 65  
40885 Ratingen  
T 02102 - 13 38 - 0  
F 02102 - 13 38 - 108  
info@vanderven.de

### Standort Bad Salzuflen

Röntgenstraße 25 • Gewerbepark OWL  
32107 Bad Salzuflen  
T 05221 - 7 63 66 - 60  
F 05221 - 7 63 66 - 69  
owl@vanderven.de

# Impression



**Standort Ratingen**

An den Dieken 65  
40885 Ratingen  
T 02102 - 13 38 - 0  
F 02102 - 13 38 - 108  
info@vanderven.de

**Standort Bad Salzufen**

Röntgenstraße 25 • Gewerbepark OWL  
32107 Bad Salzufen  
T 05221 - 7 63 66 - 60  
F 05221 - 7 63 66 - 69  
owl@vanderven.de